

Campana

KALA 76 V3 INOX

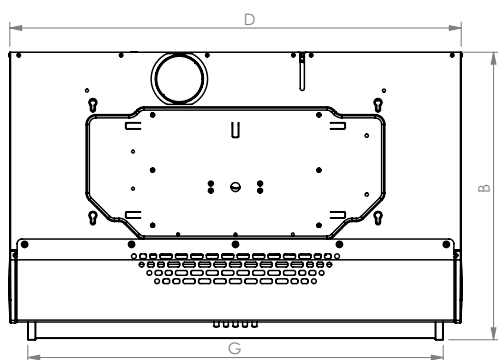
Campana en acero inoxidable de 76 cm de ancho con 3 velocidades de operación y un óptimo sistema de recirculación y extracción.



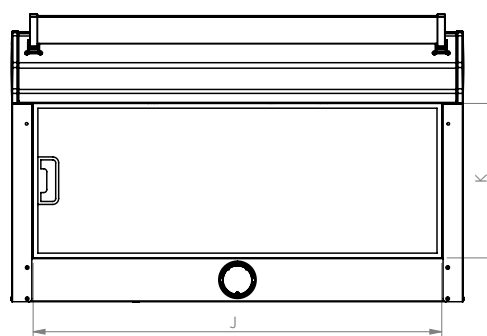
- Iluminación halógena de alto alcance.
- Bajo nivel de ruido durante su funcionamiento.
- Filtros lavables y de fácil manipulación para su mantenimiento.
- Filtros de carbón activo y atrapa grasas que disminuyen malos olores, humos y partículas de grasa.

Planos Técnicos

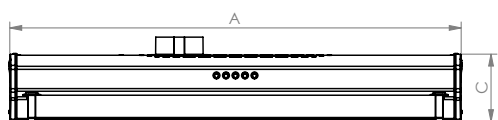
Superior



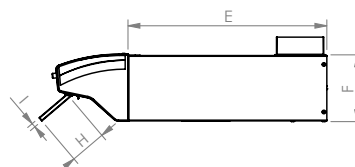
Inferior



Frontal



Lateral



Información Técnica (Medidas)

| Campana (cm) | | | Chasis para empotrar (cm) | | | Vidrio inferior (cm) | | | Medida del filtro externo (cm) | | Peso (kg) | | Con empaque (cm) |
|--------------|-------------------------|----------|---------------------------|--------------|----------|----------------------|--------------|----------|--------------------------------|--------------|-----------|------------|-------------------------|
| Ancho (A) | Profundo con vidrio (B) | Alto (C) | Ancho (D) | Profundo (E) | Alto (F) | Ancho (G) | Profundo (H) | Alto (I) | Ancho (J) | Profundo (K) | Peso neto | Peso Bruto | Alto x Ancho x Profundo |
| 76 | 46,5 | 11,2 | 76 | 33,5 | 11,2 | 54 | 6,2 | 0,7 | 68,8 | 25,8 | 6,2 | 7,3 | 13,0x78,1x50,5 |

Modelo disponible: 110V



Instrucciones generales de Instalación:

1 Importante

- Para un correcto empotre, el mueble de instalación debe tener medidas superiores a las medidas nominales del producto.
- Este producto debe ser instalado de acuerdo con las siguientes medidas (Ver imagen 1).

| Dimensiones (cm) | |
|------------------|------|
| Ancho (A) | 60,5 |
| Profundo (B) | 46,5 |
| Alto (C) | 11,5 |

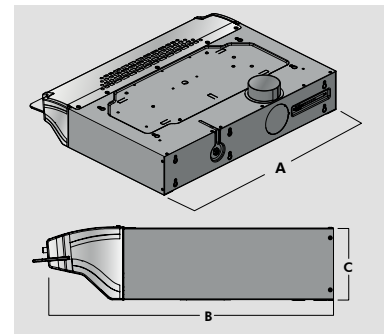


Tabla 1.

Imagen 1.

2 Medidas a tener en cuenta en la instalación

- Se debe dejar una distancia de 60 cm entre la mesa de cocción y la base inferior de la campana (ver imagen 2).
- Al instalar la campana como extractora, deberá utilizar un tubo de 80 o 95 mm de diámetro (Ver imagen 3).

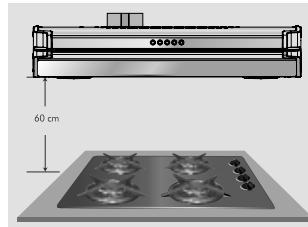


Imagen 2.

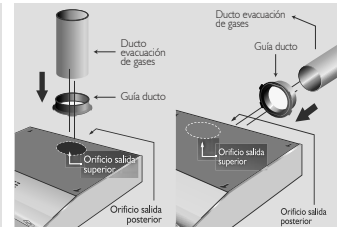
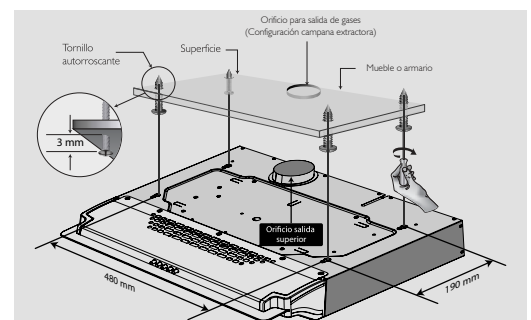


Imagen 3.

3 Instalación bajo techo

- Apoyando la parte superior de la campana sobre la superficie de instalación, marque los puntos donde se ubicarán los tornillos. Verifique que las medidas entre perforaciones coincidan con las indicadas en la imagen 4.
- Introduzca los tornillos en el mueble, procurando dejar un espacio de 3 mm entre la cabeza del tornillo y la superficie. A continuación sujete la campana con los tornillos.
- Rosque los tornillos llevándolos a tope, garantizando así una sujeción firme de la campana.

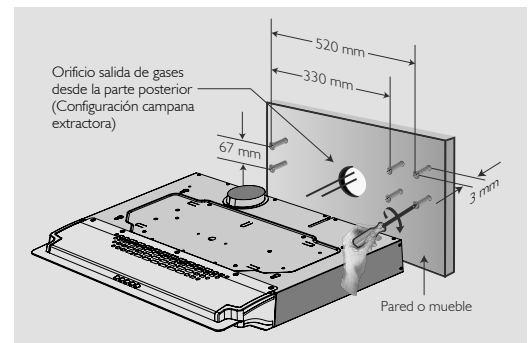
Imagen 4.



4 Instalación en la pared

- Apoyando la parte posterior de la campana sobre la superficie de instalación, marque los puntos donde se ubicarán los tornillos. Verifique que las medidas entre perforaciones coincidan con las indicadas en la imagen 5.
- Perfore la pared haciendo los agujeros para chazos de 5/16" de diámetro e introduzca chazos y tornillos en los respectivos agujeros. Procure dejar un espacio de 3mm entre la cabeza del tornillo y la pared.

Imagen 5.



Cuidados

- Evite poner objetos sobre la campana.
- Evite el contacto con las aspas del ventilador de la campana.
- Evite abrir la campana y manipular sus componentes internos.
- No moje el panel de control.
- Si percibe olores producto de la cocción desprendidos por la campana, es posible que sus filtros requiera cambio y/o mantenimiento.

- Para limpiarla puede usar jabón líquido, detergente, agua o limpiador de uso múltiple.
- Limpie con un paño suave y húmedo. Seque con un trapo limpio. Puede usar también un limpiador para vidrios.
- Evite utilizar esponjas abrasivas o esponjillas de acero, y estropajos.

Para más información ingresa a nuestra página web o comunícate a la línea de atención:

01 8000511000 / + 57 (4) 2552100



Un hogar, mil historias felices