

# Campana ISLA VID 90 V3 INOX-NE.

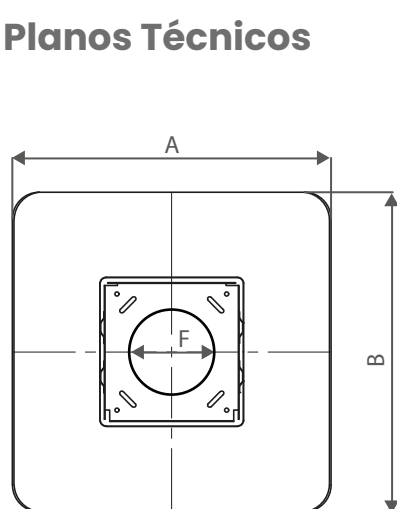
Campana tipo isla vidrio en acero inoxidable de 90 cm de ancho, con 3 velocidades.

- Control por gestos para facilitar su operación.
- Material en acero inoxidable de fácil limpieza.
- Sistema eficiente de recirculación y extracción.
- Iluminación LED de bajo consumo de energía y larga duración.
- Filtros de carbón activo y atrapa grasas para espacios más limpios.
- Temporizador de apagado.
- Diseño slim y minimalista

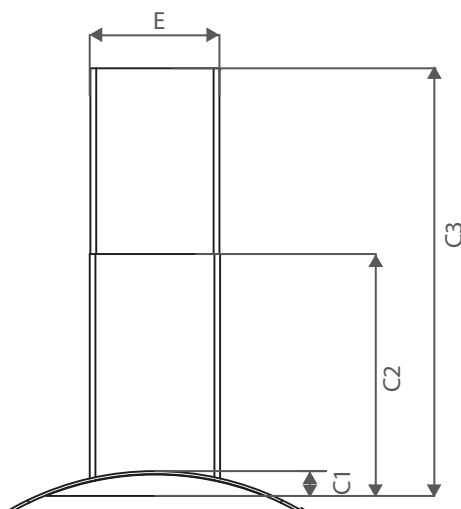


\*Imágenes de referencia

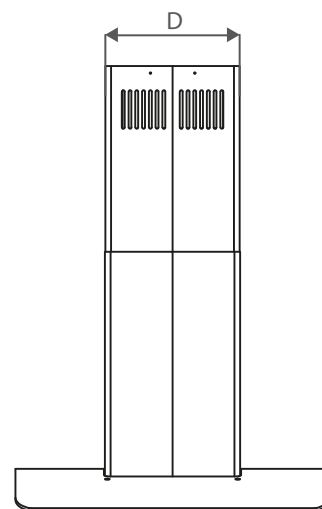
## Planos Técnicos



Vista Superior



Vista Frontal



Vista Lateral

## Información Técnica (Medidas)

Campana (cm)					Ducto de Extracción (cm)			Peso (kg)		Con Empaque (cm)
Ancho (A)	Profundo (B)	Alto base (C1)	Alto mínimo (C2)	Alto máximo (C3)	Profundo (D)	Ancho (E)	Diámetro (Ø F)	Peso neto	Peso bruto	Alto x ancho x Profundo
90	60	7	57	104	31	33	15	24	28,7	45,5 x 96 x 67,5

**Nota:** El alto mínimo (C2) aplica solo para modo de extracción, mientras que el alto máximo (C3) aplica tanto para modo de recirculación como extracción.

Modelo disponible:



# Instrucciones generales de Instalación:

(Para más información, remitirse al manual web).

**Las siguientes instrucciones son recomendaciones para una óptima instalación del producto, sin embargo en el campo se deben evaluar las diferentes condiciones encontradas en el lugar de instalación.**

- Ubique el soporte de fijación de la campana sobre la superficie del techo y marque con un lápiz los centros de las ubicaciones de los chazos para la instalación del soporte y del conducto para los casos de utilización del modo extractor. (figura 1)
- Taladre los agujeros con una broca de 5/16" e inserte los 4 chazos de  $\varnothing 10 \times 45$  mm. 3.
- Asegure el soporte de fijación de la campana extractora al techo usando 4 tornillos de 5X45 mm. (figura 2)
- Si la campana va a ser utilizada en modo extractor, instale las dos solapas anti retorno en la salida de aire de la campana para evitar que insectos o cuerpos extraños ingresen al sistema funcional de la campana. (Ver Figura 3).
- Si la campana será utilizada en modo recirculante este paso se omite.
- Conecte una longitud adecuada de ducto redondo de 150 mm al adaptador de salida de aire de la campana. Use 2 tornillos ST 2.9X8 para asegurar el ducto. Puede usar cinta adhesiva para ductos para sellar la unión. (Ver Figura 4).
- Instale y asegure los 4 soportes de ajuste de altura al chasis de la campana, usando 16 tornillos M4X8. Estos soportes están diseñados para ubicar la campana a la altura requerida. (Ver Figura 5)
- Retire la película protectora de los cubreductos. Inserte con cuidado el cubreductos superior dentro del inferior y luego instale el conjunto en el cuerpo de la campana extractora. (Ver Figura 6).
- Asegure la campana al soporte de fijación instalado en el techo usando 16 tornillos M4X8. De acuerdo con la altura deseada y considerando el rango indicado en la sección anterior, elija las perforaciones adecuadas para el ensamble como se muestra en la (Figura 7).
- Deslice el cubreductos superior y asegúrelo al soporte del techo usando 4 tornillos M4X8. (figura 8)

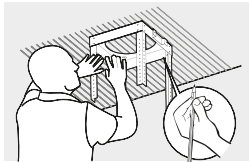


Figura 1

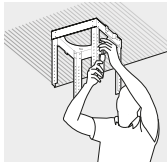


Figura 2

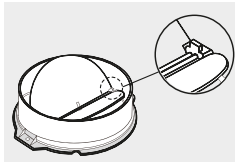


Figura 3

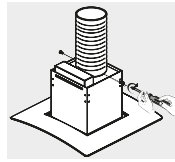


Figura 4

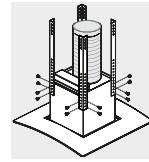


Figura 5

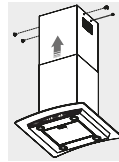


Figura 6

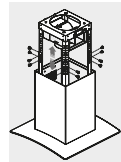


Figura 7

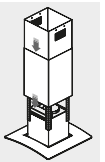


Figura 8

## MODULO RECIRCULANTE

- Ajuste la longitud de las salidas del deflector de recirculación, de acuerdo al ancho del cubreductos. Asegure las salidas del deflector usando 2 tornillos ST 4.2X10. (figura 9)
- Asegure el soporte base al deflector usando 2 tornillos ST 4.2X10. (Ver Figura 10).
- Asegure el deflector al soporte de fijación de la campana instalado previamente en el techo, usando 4 tornillos M4X6, como se muestra en la (figura 11).
- Modo recirculante: conecte el otro extremo del ducto flexible al deflector fijándolo con 2 tornillos ST 2.9X8 como se muestra en la Figura 12, y asegúrelo usando cinta adhesiva de aluminio.

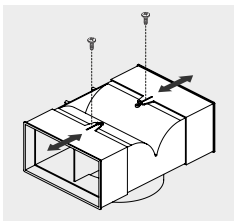


Figura 9

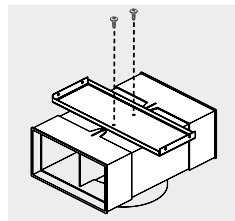


Figura 10

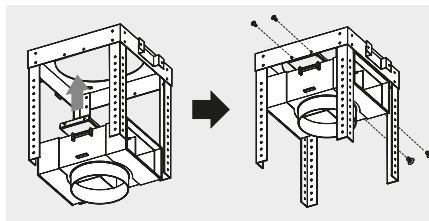


Figura 11

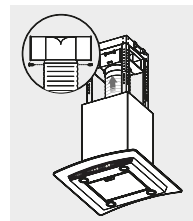


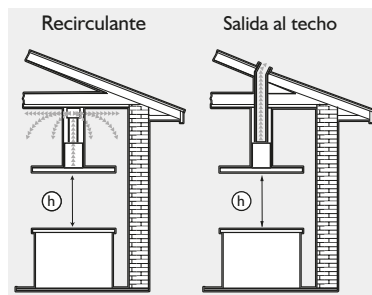
Figura 12

## ADVERTENCIA

La distancia entre la salida de aire de la campana y la parte superior del montaje, debe permitir la limpieza, ya sea en modo recirculante o extractor.

## MODULO EXTRACTOR

Modo extractor: conéctelo al ducto de evacuación al exterior. Un ducto recto y corto permitirá que la campana funcione de manera más eficiente.



## Contáctanos



**Servicios Haceb**  
Tu producto en manos de expertos.  
Llámanos al #466

[www.haceb.com](http://www.haceb.com)

- Instalación
- Mantenimiento preventivo
- Reparación
- Repuestos y accesorios
- Garantía
- Asesoría
- Renueva Haceb
- Alquiler Haceb
- Crédito Haceb

Ecuador | 1 8000 42232

**1** AÑOS DE GARANTÍA