

# Campana PEN VID 90 V3 INOX-NE.

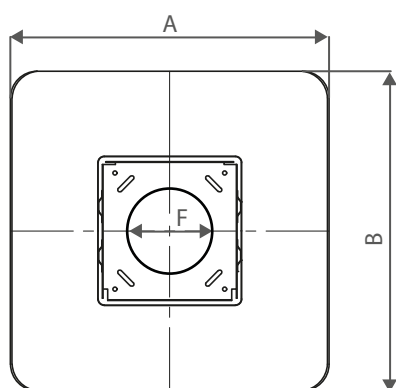
Campana tipo península vidrio en acero inoxidable de 90 cm de ancho, con 3 velocidades.

- Control por gestos para facilitar su operación.
- Material en acero inoxidable de fácil limpieza.
- Sistema eficiente de recirculación y extracción.
- Iluminación LED de bajo consumo de energía y larga duración.
- Filtros de carbón activo y atrapa grasas para espacios más limpios.
- Temporizador de apagado.
- Diseño slim y minimalista.

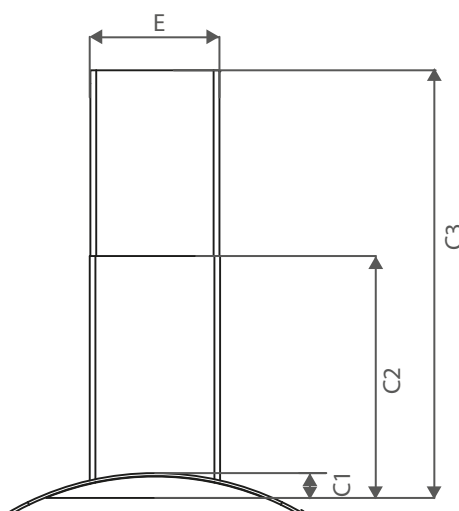


\*Imágenes de referencia

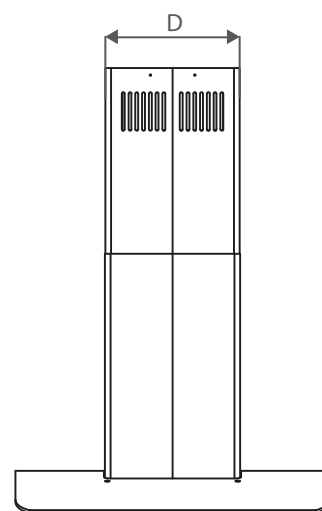
## Planos Técnicos



**Vista Superior**



**Vista Frontal**



**Vista Lateral**

## Información Técnica (Medidas)

Campana (cm)					Ducto de Extracción (cm)			Peso (kg)		Con Empaque (cm)
Ancho (A)	Profundo (B)	Alto base (C1)	Alto mínimo (C2)	Alto máximo (C3)	Profundo (D)	Ancho (E)	Diámetro (Ø F)	Peso neto	Peso bruto	Alto x ancho x Profundo
89,8	50	8,2	58,2	96,2	27,8	27,6	15	15	16,5	42,5 x 95,5 x 56,5

**Nota:** El alto mínimo (C2) aplica solo para modo de extracción, mientras que el alto máximo (C3) aplica tanto para modo de recirculación como extracción.

Modelo disponible: Península 90



# Instrucciones generales de Instalación:

(Para más información, remitirse al manual web).

**Las siguientes instrucciones son recomendaciones para una óptima instalación del producto, sin embargo en el campo se deben evaluar las diferentes condiciones encontradas en el lugar de instalación.**

- Selecciona una superficie plana para instalar la campana en la pared y marca la línea central donde se instalará la carcasa de la campana.
- Selecciona una altura de montaje confortable para el usuario (mínimo 65cm, máximo 75cm de distancia entre la estufa y la parte inferior de la campana).
- Trace en la pared las líneas y puntos de referencia especificados en el la (figura 1).
- Perfore agujeros en los puntos marcados con una broca de Ø10X45 mm.
- Inserte los chazos plásticos en los agujeros.
- Sujete el soporte para ensamble de la campana con tornillos (5X50). (figura 2)
- Enganche el chasis de la campana en el soporte para ensamble de la misma.
- Retira los filtros de grasa, monta la campana sobre los tornillos superiores y atornilla los tornillos inferiores nuevamente (Figura 1).

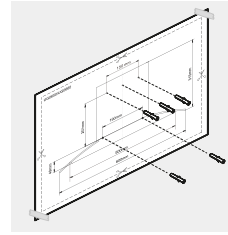


Figura 1

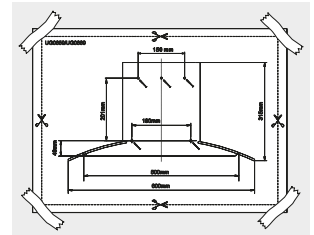


Figura 2

## MODO RECIRCULANTE

- Ajuste la longitud de las salidas del deflector de recirculación, de acuerdo al ancho del cubreductos. Asegure las salidas del deflector usando 2 tornillos ST 4.2X10. (figura 3).
- Instale el soporte del deflector usando 4 tornillos ST 4.2X10, como se muestra en la (figura 4).
- Fije el soporte del deflector al soporte de fijación del cubreductos, usando 2 tornillos M4X6, como se muestra en la (figura 5)
- Asegure el soporte de fijación del cubreductos superior a la pared usando 2 tornillos ST 4.2X30. (Ver Figura 6).
- En caso de instalar la campana en modo recirculante, este soporte tendrá ensamblado el deflector como se detalló en el paso anterior. (figura 6)
- Si la campana extractora va a ser utilizada en modo recirculante instale el filtro de carbón.

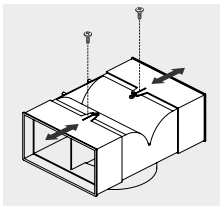


Figura 3

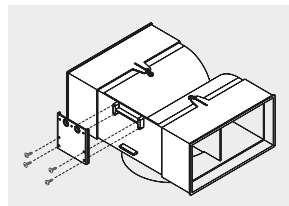


Figura 4

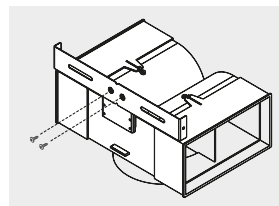


Figura 5

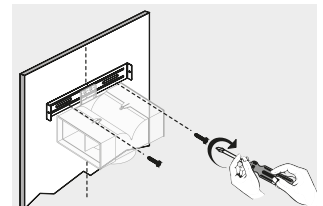


Figura 6

## ADVERTENCIA

La distancia entre la salida de aire de la campana y la parte superior del montaje, debe permitir la limpieza, ya sea en modo recirculante o extractor.

## MODO EXTRACTOR

Si la campana va a ser utilizada en modo extractor, instale las dos solapas anti retorno en la salida de aire de la campana para evitar que insectos o cuerpos extraños ingresen al sistema funcional de la campana. (Ver Figura 7) -Conecte una longitud adecuada de ducto redondo de 150 mm al adaptador de salida de aire de la campana. Use 2 tornillos ST 2.9X8 para asegurar el ducto. Puede usar cinta adhesiva para ductos para sellar la unión. (Ver Figura 8). -Ubique el cuerpo de la campana en el soporte de fijación de la campana extractora. Bájelo suavemente hasta que encaje firmemente en el soporte. (figura 9) -Conecte el otro extremo del ducto flexible: -a. Modo extractor: conéctelo al ducto de ventilación al exterior. Un ducto recto y corto permitirá que la campana funcione de manera más eficiente. -b. Modo recirculante: conecte el otro extremo del ducto flexible al deflector y fíjelo con 2 tornillos ST 2.9X8, como se muestra en la (Figura 10) y asegúrelo usando cinta adhesiva de aluminio. -Ubique el cubreductos inferior en la ranura de la parte superior del cuerpo de la campana. Marque en la pared las perforaciones para asegurarlo. (Ver Figura 11) -Taladre los agujeros con una broca de 9/32" e inserte los 2 chazos de Ø 7X27 mm. NOTA: Para la referencia CAMP PEN VID 60 V3 INOX-NE, deberá usar la transición plástica de 150 mm para conectar el ducto de aluminio al deflector.

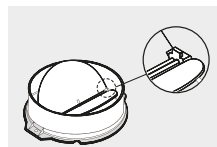


Figura 7

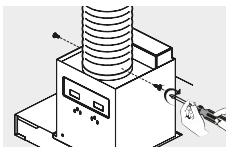


Figura 8

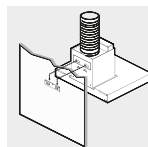


Figura 9

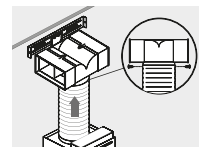


Figura 10

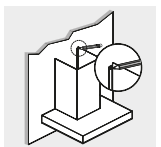


Figura 11

## Contáctanos



**Servicios Haceb**  
Tu producto en manos de expertos.  
Llámanos al #466

[www.haceb.com](http://www.haceb.com)

- Instalación
- Mantenimiento preventivo
- Reparación
- Repuestos y accesorios
- Garantía
- Asesoría
- Renueva Haceb
- Alquiler Haceb
- Crédito Haceb

Ecuador | 1 8000 42232

**1** AÑOS DE GARANTÍA