

Campana retráctil 60 V3 INOX.

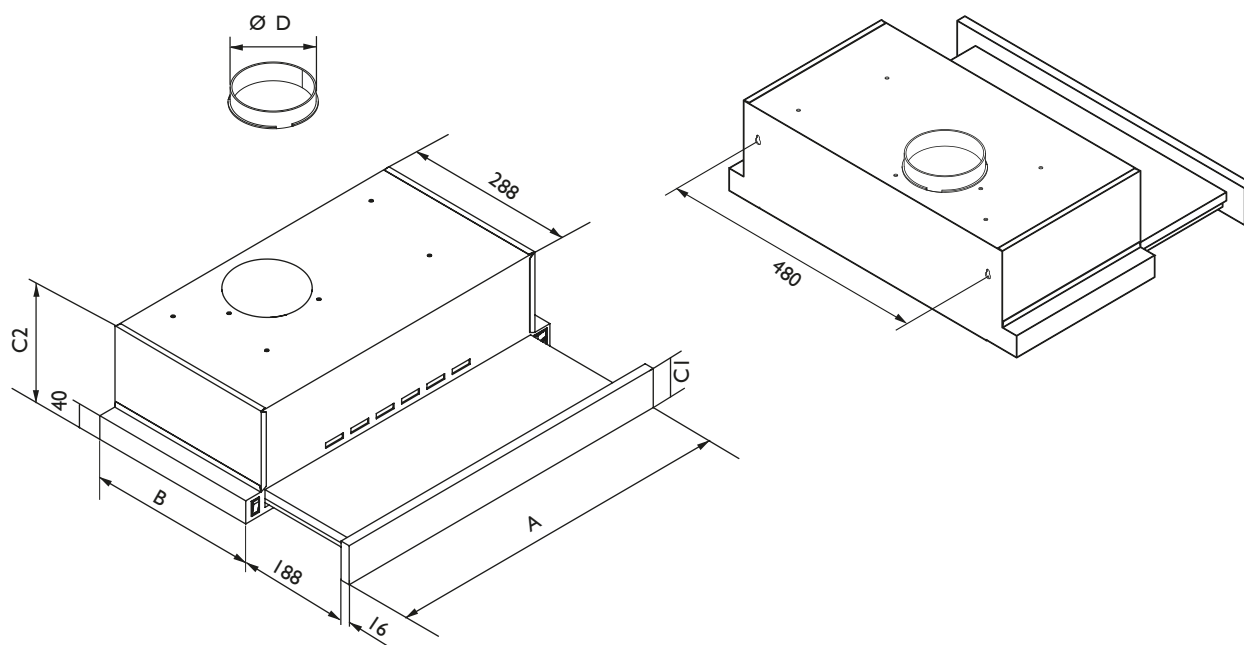
Campana tipo retráctil en acero inoxidable de 60 cm de ancho, con 3 velocidades.

- Material en acero inoxidable de fácil limpieza.
- Sistema eficiente de recirculación y extracción.
- Iluminación LED de bajo consumo de energía y larga duración.
- Filtros de carbón activo y atrapa grasas para espacios más limpios.



*Imágenes de referencia

Planos Técnicos



Información Técnica (Medidas)

Campana (cm)					Peso (kg)		Con Empaque (cm)
Ancho (A)	Profundo (B)	Alto panel (C1)	Alto (C2)	Díámetro (Ø D)	Peso neto	Peso bruto	Alto x ancho x Profundo
60	28,8	6,6	17,6	12	6,2	7,1	23 x 66 x 36,2

Nota: El alto mínimo (C2) aplica solo para modo de extracción, mientras que el alto máximo (C3) aplica tanto para modo de recirculación como extracción.

Modelo disponible: Retráctil 60

Instrucciones generales de Instalación:

(Para más información, remitirse al manual web).

Las siguientes instrucciones son recomendaciones para una óptima instalación del producto, sin embargo en el campo se deben evaluar las diferentes condiciones encontradas en el lugar de instalación.

- Selecciona una superficie plana para instalar la campana en la pared y marca la línea central donde se instalará la carcasa de la campana.
- Selecciona una altura de montaje confortable para el usuario (mínimo 65cm, máximo 70cm de distancia entre la estufa y la parte inferior de la campana).
- Trace en la pared las líneas y puntos de referencia especificados en el la (figura 1).
- Fije al muro los 2 tornillos ST 5X50, perforando con broca 3/8" e insertando los chazos \varnothing 10X45 mm.
- Enganche el chasis de la campana en el soporte para ensamble de la misma.
- Fije la campana al mueble, asegurándola con los 4 tornillos ST 4.2X18 desde la parte interior de la campana.(figura 2).

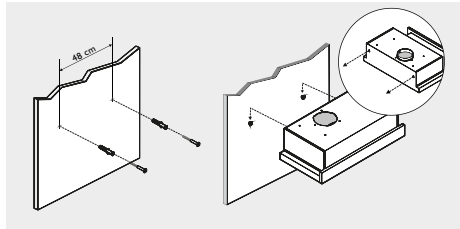


Figura 1

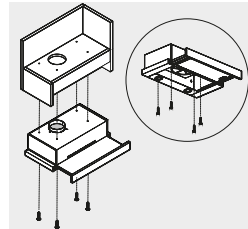


Figura 2

MODO RECIRCULANTE

- Fije a la campana la tapa de la salida al ducto de ventilación que viene incluida con el producto, girándola en el sentido de las agujas del reloj. (figura 3)

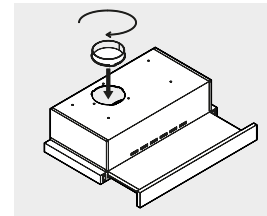


Figura 3

ADVERTENCIA

La distancia entre la salida de aire de la campana y la parte superior del montaje, debe permitir la limpieza, ya sea en modo recirculante o extractor.

MODO EXTRACTOR

Si la campana va a ser instalada en modo extractor, el mueble debe contar con una perforación de 133 mm de diámetro para realizar la conexión al ducto de ventilación a la campana. El diseño del mueble debe permitir conectar el ducto de ventilación a una salida en la pared o el techo para evacuar los humos al exterior del recinto. Para la instalación en un mueble, tenga en cuenta las dimensiones que se muestran en la (figura 4). -Retire los filtros de aluminio de la campana. -Fije a la campana el adaptador del ducto que viene incluido con el producto, girándolo en el sentido de las agujas del reloj. (figura 5) -Instale las dos solapas anti retorno en la salida de aire de la campana para evitar que insectos o cuerpos extraños ingresen al sistema funcional de la campana (Figura 6).

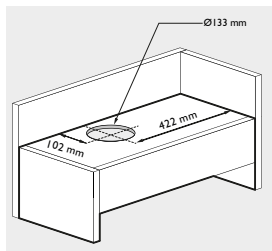


Figura 4

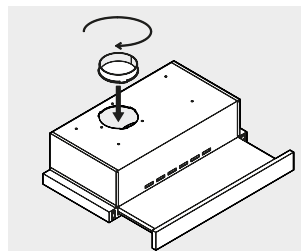


Figura 5

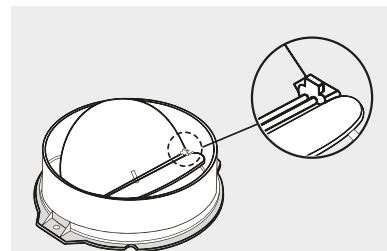


Figura 6

Contáctanos



Servicios Haceb
Tu producto en manos de expertos.
Llámanos al #466

www.haceb.com

- Instalación
- Mantenimiento preventivo
- Reparación
- Repuestos y accesorios
- Garantía
- Asesoría
- Renueva Hacerb
- Alquiler Hacerb
- Crédito Hacerb

Ecuador | 1 8000 42232

1 AÑOS DE GARANTÍA